



**BRUNI DEPURATORI D'ACQUA S.R.L.**

Via Cesare Della Chiesa, 289 - 41126 MODENA - ITALY

Tel. +39 059 82 60 11 - Fax + 39 059 82 69 22 - WebSite: [www.brunidepuratori.it](http://www.brunidepuratori.it) - email: [info@brunidepuratori.it](mailto:info@brunidepuratori.it)  
Cod.Fisc. - P.IVA - Reg. Imprese: 03031030368 - R.E.A. Mo352182 - Cap. Sociale €. 50.000,00 i.v.

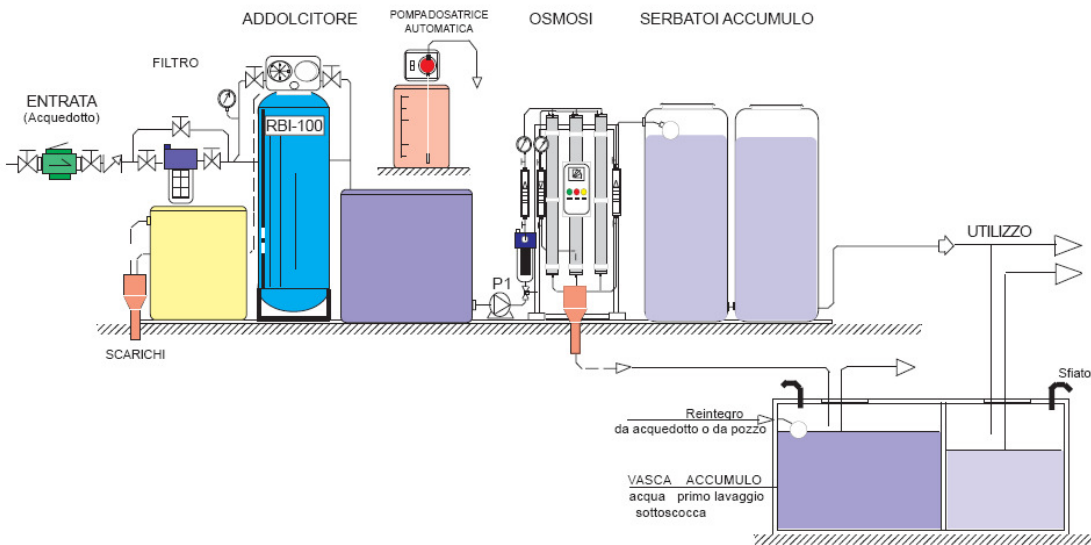


**piccoli e grandi impianti  
per il trattamento  
dell'acqua**





# IMPIANTI DI ADDOLCIMENTO - OSMOSI - POTABILIZZAZIONE



Impianto ad Osmosi Inversa



Impianto di Decarbonazione, strippaggio CO<sub>2</sub> e addolcimento finale, installato presso una tintoria.

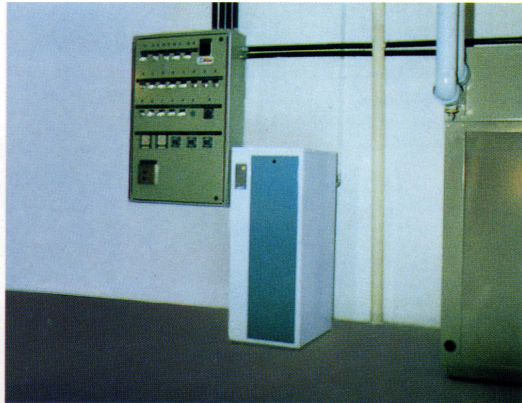


Impianto di Sterilizzazione con UV

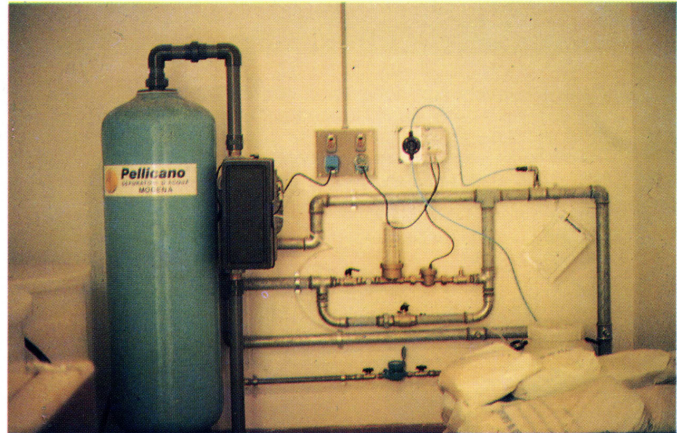


**BRUNI DEPURATORI D'ACQUA S.R.L**

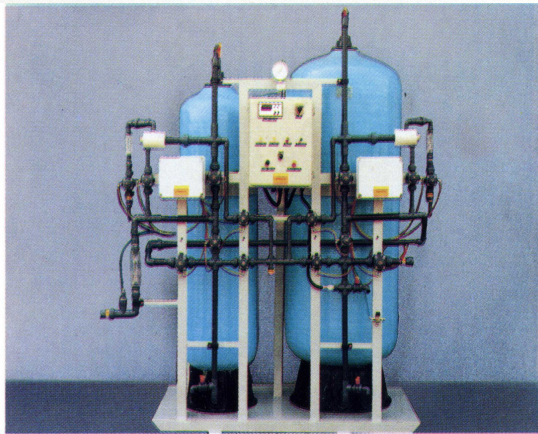
Via Cesare Della Chiesa, 289 - 41126 MODENA - ITALY  
Tel. +39 059 82 60 11 - Fax +39 059 82 69 22 - WebSite: [www.brunidepuratori.it](http://www.brunidepuratori.it) - email: [info@brunidepuratori.it](mailto:info@brunidepuratori.it)  
Cod.Fisc.- P.IVA - Reg. Imprese: 03031030368 - R.E.A. Mo352182 - Cap. Sociale € 50.000,00 i.v.



*Unità di trattamento dell'acqua Serie Pellicano.  
Installato in una centrale termica con varie  
distribuzione dell'acqua depurata secondo gli usi.*



*Filtro addolcitore della Serie RBI  
installato in un condominio di 60 alloggi*



*Impianto di deionizzazione totale  
preassemblato in officina per il collaudo  
prima della spedizione  
(alimentazione caldaia a vapore).*



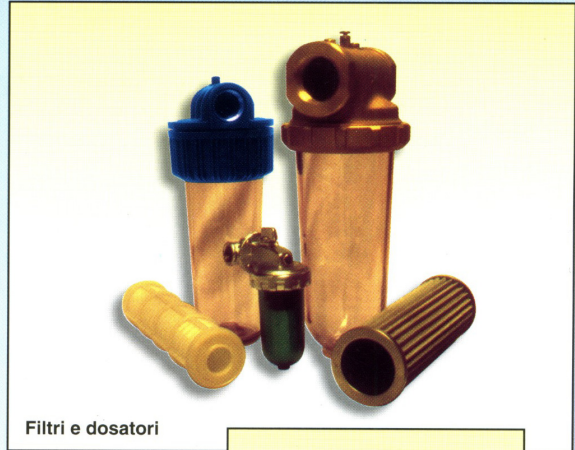
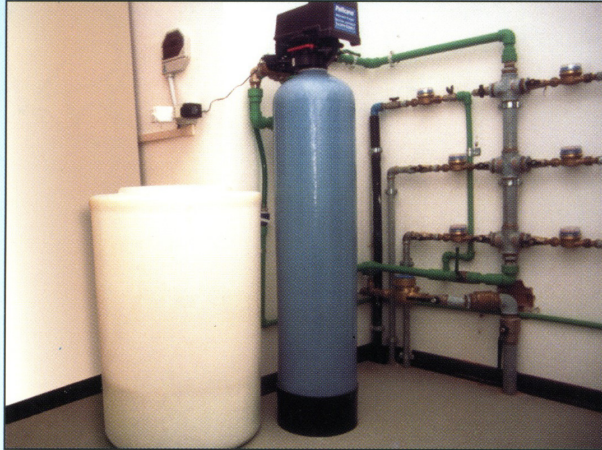
*Pellicano in mostra*

## **Piccoli e grandi impianti per il trattamento dell'acqua**





**ADDOLCITORI DOPPIO CORPO Serie RB**



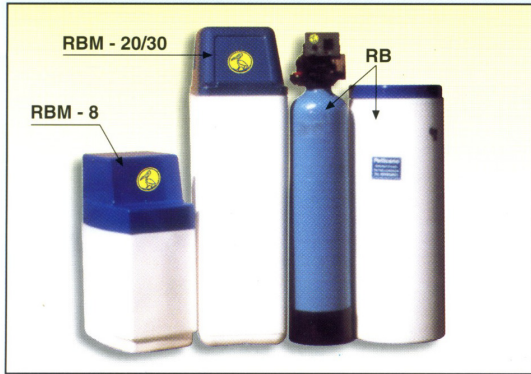
Filtri e dosatori



Produttore cloro

MODELLO	L. res.	RACCORDI ø	CAPACITÀ CICLICA				PORTATA max ist. m³/ora	ADDOLCITORE		CONTENITORE SALE		CAPACITÀ UTILE Kg
			MINIMA		MASSIMA			diametro mm	altezza mm	diametro mm	altezza mm	
			m³/F	kg/sale	m³/F	kg/sale						
RB-20	20	1"	80	1,6	130	4	1,5	182	1100	467	655	100
RB-30	30	1"	120	2,4	180	6	2	210	1348	467	655	100
RB-40	40	1"	160	3,2	260	8	3	260	1570	530	750	150
RB-50	50	1"	200	4	330	10	4	260	1680	530	1025	150
RB-50/GF	50	1"	200	4	330	10	5	260	1680	530	1025	150
RB-80/GF	80	1"	320	6,4	530	16	5	340	1900	600	1100	200
RB-100/GF	100	1"	400	8	650	20	5	340	2020	600	1100	200

**ADDOLCITORI CABINATI Serie RBM**



**STANDARD**  
 versione con programmatore  
 automatico a 5 fasi di lavaggio

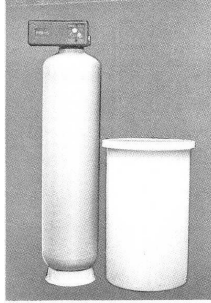


**OPTIONAL**  
 Versione con programmatore  
 computerizzato a rigenerazione  
 volumetrica

MODELLO	L. res.	RACCORDI ø	CAPACITÀ CICLICA				PORTATA max ist. m³/ora	INGOMBRI		
			MINIMA		MASSIMA			ALTEZZA mm	PROFONDITÀ mm	LARGHEZZA mm
			m³/F	kg/sale	m³/F	kg/sale				
RBM-8	8	1"	32	1	52	1,6	0,8	710	425	310
RBM-20	20	1"	80	1,6	130	4	1,5	1100	425	310
RBM-30	30	1"	100	2,4	180	6	2	1140	425	310



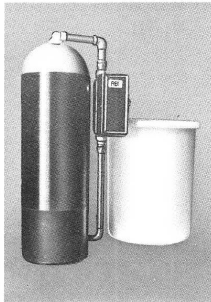
## ADDOLCITORI Serie RBI-S



Medi grandi addolcitori automatici con valvola programmi a 5 fasi con colonna in vetroresina per alimenti, contenitori salamoia in polietilene alimentare.  
 Fornibili in optional con: rigenerazione «volumetrica», con varie caratteristiche del materiale depurante secondo gli usi (filtrazione, dechlorazione, deferrizzazione).

MODELLO	Lt. resine	RAC-CORDI Ø	CAPACITÀ CICLICA				PORTATA max mc/ora	VALORI MEDI D'ESERCIZIO		
			MINIMA		MASSIMA			40°F ENTRATA - 15°F USCITA		
			mc/°F	Kg/sale	mc/°F	Kg/sale	mc/gr.	cons. Kg/sale	nr. appartamenti norm.	
RBI-130	130	1-1/2	<b>600</b>	<b>15</b>	900	30	12	<b>25</b>	<b>16</b>	25-35
RBI-200	200	1-1/2	<b>900</b>	<b>20</b>	1300	45	14	<b>35</b>	<b>22</b>	40-50

## FILTRI/ADDOLCITORI Serie RBI-A



Depuratori per grandi impianti civili e industriali con grande capacità e portata. Valvola automatica laterale collegata al corpo depuratore con raccordi PVC.  
 Corpo depuratore in vetroresina per alimenti e contenitore sale in polietilene uso alimentare.  
 Fornibili in optional con: rigenerazione «volumetrica», con varie caratteristiche del materiale depurante, con serbatoio in acciaio zincato, doppia verniciatura.

MODELLO	Lt. resine	RAC-CORDI Ø	CAPACITÀ CICLICA				PORTATA max mc/ora	VALORI MEDI D'ESERCIZIO		
			MINIMA		MASSIMA			40°F ENTRATA - 15°F USCITA		
			mc/°F	Kg/sale	mc/°F	Kg/sale	mc/gr.	cons. Kg/sale	nr. appartamenti norm.	
RBI-220	220	2"	<b>900</b>	<b>20</b>	1400	55	15	<b>38</b>	<b>30</b>	50- 60
RBI-300	310	2"	<b>1400</b>	<b>35</b>	2100	82	20	<b>60</b>	<b>40</b>	60-100
RBI-500	500	2"	<b>2400</b>	<b>60</b>	4000	150	25	<b>110</b>	<b>80</b>	100-140
RBI-700	700	2"	<b>3100</b>	<b>80</b>	5000	190	30	<b>140</b>	<b>110</b>	150-200

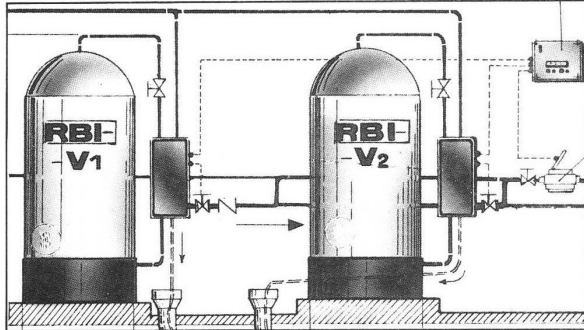
DIMENSIONI MODELLO	ADDOLCITORE		CONTENITORE SALE		CAPACITÀ UTILE Q.li	LUNGHEZZA MINIMA A DISPOSIZ. mm.
	diam. mm.	alt. mm.	diam. mm.	alt. mm.		
RBI-130	400	1900	670	1000	3	1500
RBI-200	500	2000	870	920	3	1500
RBI-220	530	2200	800	1100	5	2000
RBI-300	600	2200	800	1100	5	2000
RBI-500	800	2200	1350	1100	10	2500
RBI-700	900	2200	1350	1100	10	2500

### CARATTERISTICHE DI FUNZIONAMENTO

- pressione min. eserc. 2 ate
- pressione man. eserc. 5 ate
- tensione 220 V. 50 Hz
- tempo di rigenerazione medio 120'
- temperatura ambiente max. 40°C
- temperatura max. acqua in entrata 35°C



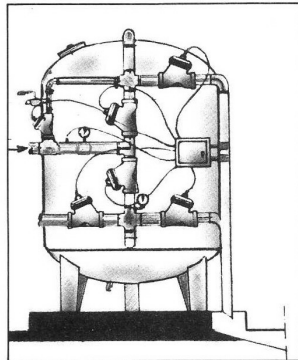
## FILTRI/ADDOLCITORI Serie RBI-DUPLEX



Grandi impianti con richiesta di addolcimento 24 ore su 24.  
 Le due colonne di addolcimento sono in vetroresina.  
 Il funzionamento è coordinato da una centralina automatica e da un contatore d'impulsi che regolano la rigenerazione alternata delle due colonne in modo che una sia sempre in esercizio.

MODELLO	Lt. resine totali	RACCORDI Ø	CAPACITÀ CICLICA				PORTATA max mc/ora	VALORI MEDI D'ESERCIZIO			INGOMBRI LUNGH. MIN. A DISPOSIZIONE mm.
			MINIMA		MASSIMA			40°F ENTRATA	15°F USCITA		
			mc/°F	Kg/sale	mc/°F	Kg/sale			mc/gr.	cons. Kg. sale	
RBI-220-DUPLEX	440	2"	1800	40	2800	110	30	80	60	90-120	4000
RBI-300-DUPLEX	620	2"	2800	70	4200	160	35	120	85	130-200	4000
RBI-500-DUPLEX	1000	2"	4800	120	8000	300	35	200	160	200-280	4500
RBI-700-DUPLEX	1400	2"	6200	160	10000	400	35	250	220	300-400	5000

## FILTRI/ADDOLCITORI Serie RBI-AZ



Grandi impianti civili e industriali con alte portate complessive e istantanee.

Le valvole sono del tipo idropneumatiche a membrana, tarabili. Centralina di comando automatica dei cicli di rigenerazione con pilota a 6 posizioni. Versioni con comando automatico in base alla durezza residua.

Serbatoio in acciaio zincato, contenitori sale in polietilene (a richiesta vengono forniti disegni delle vasche in c.a. da eseguire in opera).

In optional: impianti volumetrici doppia colonna a rigenerazione alternata, vari materiali filtranti e depuranti secondo gli usi (filtrazione, dechlorazione, deferrizzazione).

Per impianti di maggiore portata richiedere offerta volta per volta.

MODELLO	Lt. resine	RACCORDI		CAPACITÀ CICLICA				PORTATA max mc/h	Asp. max. lt/1' con pres. acqua motrice 3 ate	VALORI MEDI D'ESERCIZIO	
		in-out Ø	sc. asp. Ø	MINIMA		MASSIMA				40°F entrata mc/gr.	15°C uscita cons. Kg. sale
		mc/°F	kg. sale	mc/°F	kg. sale						
RBI-800 AZ	800	2-1/2"	2" 3/4"	3400	80	4000	150	30	10	150	100
RBI-1200 AZ	1200	3"	2" 3/4"	4200	110	6500	200	40	15	200	150
RBI-1600 AZ	1600	3"	2" 3/4"	7800	190	10000	380	60	20	300	250

DIMENSIONI MODELLO	ADDOLCITORE		CONTENITORE SALE		CAPACITÀ UTILE Q.li	LUNGHEZZA MINIMA A DISPOSIZ. mm.
	diam. mm.	alt. mm.	diam. mm.	alt. mm.		
RBI-800 AZ	1000	2000	1350	1100	10	2500
RBI-1200 AZ	1200	2000	1350	1100	10	3500
RBI-1500 AZ	1400	2100	1350	1100	20	4000

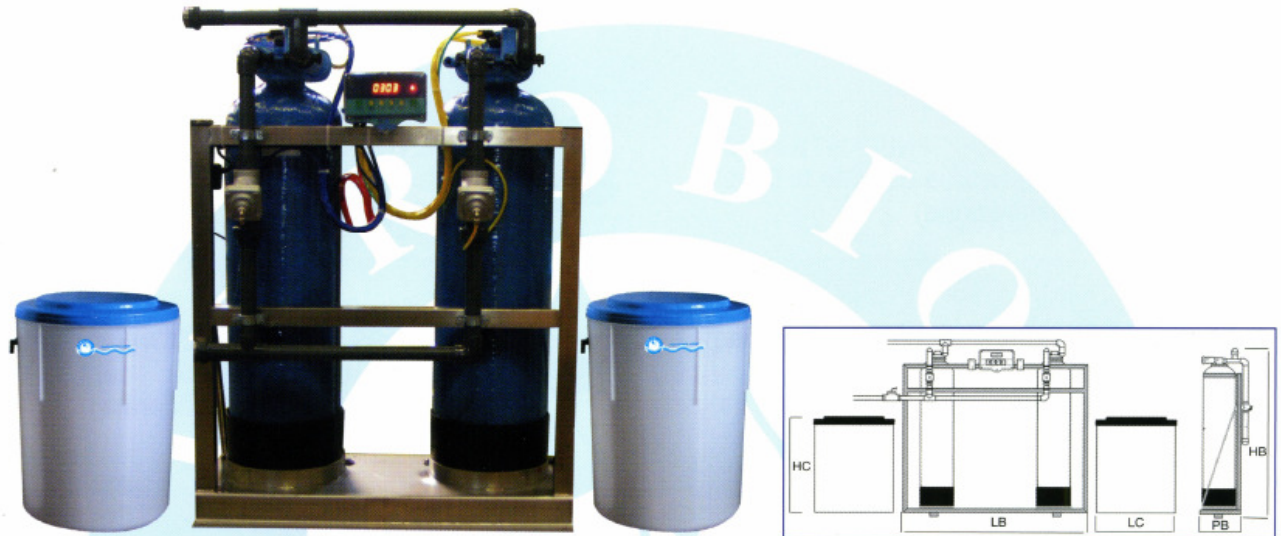
### NOTE TECNICHE INDICATIVE

I valori della capacità di scambio e del consumo di sale, sono riferiti a supersale marino in grani, sterilizzato, max. 0,4%, unidità, tipo CIS di Milano, con acque prive di ferro, senza sostanze in sospensione, durezza max. in entrata 40°F e max. salinità 500 ppm., pH e cloruri normali.



Uff.Tecn.e Magaz. Via C.Della Chiesa 289 4110 MO Tel. +39 059 826011 Fax +39 059 826922  
 www.brunidepuratori.it

Gli addolcitori della serie "DUPLEX - Volumetrica" RB-AD-SVD- garantiscono acqua addolcita 24 ore su 24, con rigenerazione alternata delle due bombole contenenti le resine. L'impianto viene fornito premontato su uno Skid realizzato in acciaio inox. (se richiesto)



MODELLO	TIMER SUPPORTATO	LITRI RESINA	PORTATA MAX mc/h	HB cm	LB cm	PB cm	HC cm	LC cm	CONSUMO SALE PER RIGENERAZIONE kg.	CAPACITA' CICLICA mc/F	PESO Kg	ATTACCHI	CAPACITA' CONTENITORI SALE Lt.
RB12	CUBIC	12+12	1,2	109	72	36	63	49	1,8	72	86	1"	100
RB17	CUBIC	17+17	1,5	109	72	36	63	49	2,5	102	96	1"	100
RB30	CUBIC	30+30	2	109	80	41	63	49	4,5	180	122	1"	100
RB40	CUBIC	40+40	3	139	100	65	63	49	6	240	142	1"	100
RB50	CUBIC	50+50	4	165	100	65	76	55	7,5	300	172	1"	150
RB80	CUBIC	80+80	5	167	100	65	76	55	12	480	280	1"	150
RB100	CUBIC	100+100	6	186	100	65	101	55	15	600	405	1"1/4	200
RB125	CUBIC	125+125	7	204	125	72	101	55	19	750	490	1"1/4	200
RB150	CUBIC	150+150	8	204	125	72	108	71	22,5	900	490	1"1/4	300

AD100/230	CUBIC	100+100	9	188	100	65	101	55	15	600	409	1"1/2	200
AD125/230	CUBIC	125+125	10	206	125	72	101	55	19	750	494	1"1/2	200
AD150/230	CUBIC	150+150	10	206	125	72	108	71	22,5	900	494	1"1/2	300
AD200/230	CUBIC	200+200	10	206	125	72	108	71	30	1200	611	1"1/2	300

AD150/250	CUBIC	150+150	15	210	125	72	108	71	22,5	900	498	1"1/2	300
AD200/250	CUBIC	200+200	15	210	125	72	108	71	30	1200	615	1"1/2	300
AD250/250	CUBIC	250+250	16	194	150	84	115	85	37,5	1500	767	1"1/2	500
AD300/250	CUBIC	300+300	18	194	160	88	115	85	45	1800	951	1"1/2	500

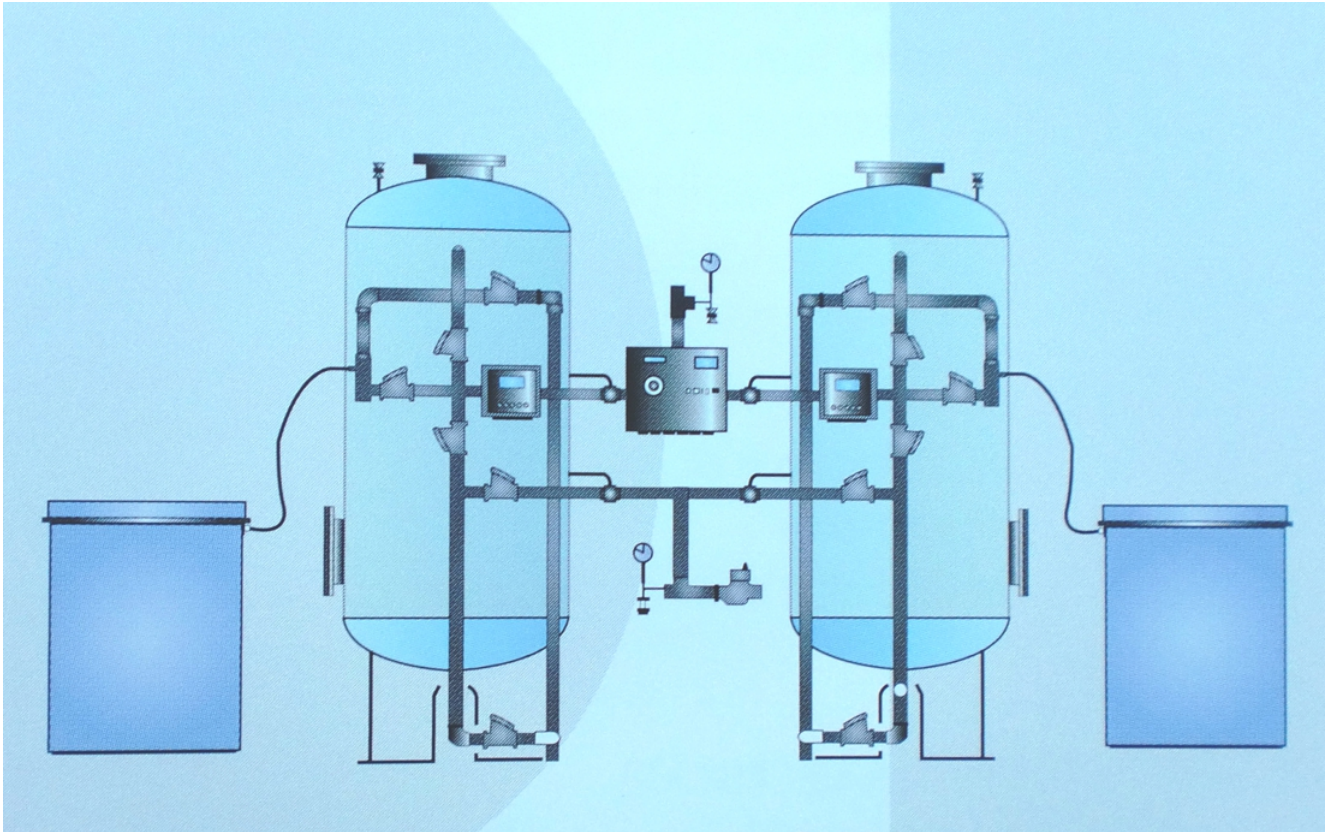
LE MISURE D'INGOMBRO POSSONO ESSERE SOGGETTE A VARIAZIONI



**BRUNI DEPURATORI D'ACQUA S.R.L.**

Via Cesare Della Chiesa, 289 - 41126 MODENA - ITALY  
Tel. +39 059 82 60 11 - Fax +39 059 82 69 22 - WebSite: [www.brunidepuratori.it](http://www.brunidepuratori.it) - email: [info@brunidepuratori.it](mailto:info@brunidepuratori.it)  
Cod.Fisc.- P.IVA - Reg. Imprese: 03031030368 - R.E.A. Mo352182 - Cap. Sociale € 50.000,00 i.v.

## IMPIANTI DI ADDOLCIMENTO IN DOPPIA COLONNA - VOLUMETRICI



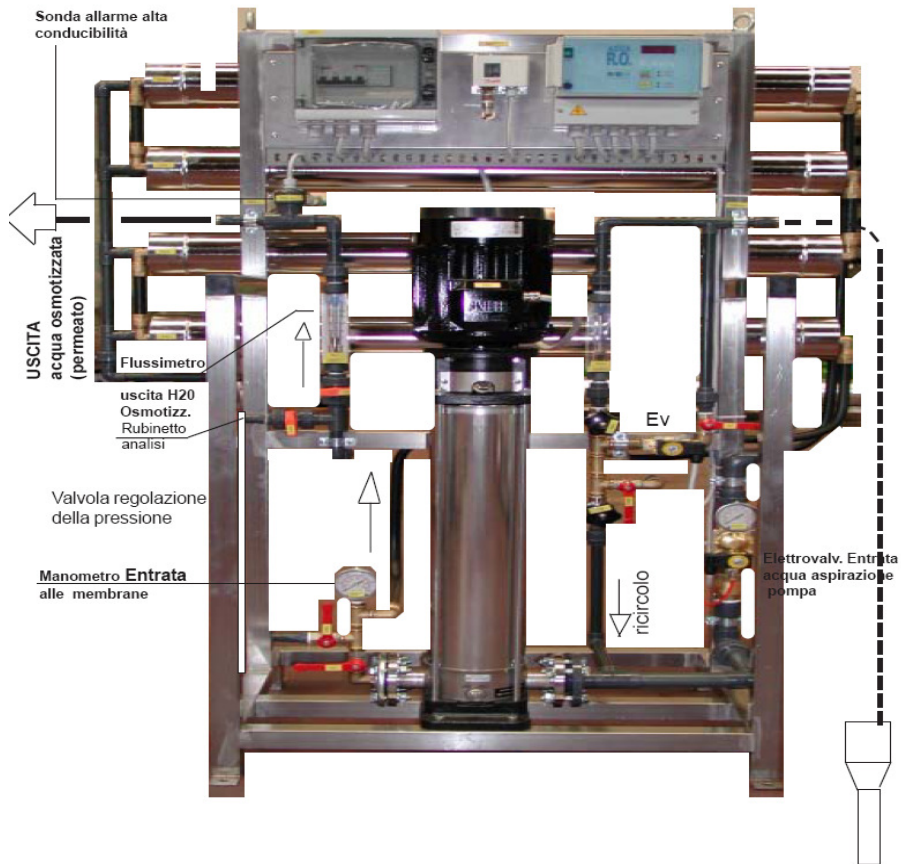




## IMPIANTI AD OSMOSI



Mod. **RBO-1000**



BRUNIDEPURATORI D'ACQUA SRL MO  
Tel.059 826011 Fax 059 826922  
www.pellicanofito.it